

# Regionale Wirtschaftsförderung



**Dialog-Wirtschaftsportal**  
für Landkreise, kreisfreie Städte  
und Wirtschaftsregionen

**22 Erfolgsfaktoren für  
den Wirtschaftsförderer**

# So funktioniert das neue DialogSystem

Das DialogSystem ist ein innovatives online-System, das selbständig Daten selektiert und an die gewünschten Branchenfirmen versendet.

## Vorteil

Das zeitraubende Suchen in einem Marktplatz gehört der Vergangenheit an! Wenn eine Nachricht für die Branche interessant ist, erhalten alle Firmen dieser Branche automatisch eine E-Mail mit dieser Nachricht.

## Spezial-Funktionen für die Wirtschaftsförderung

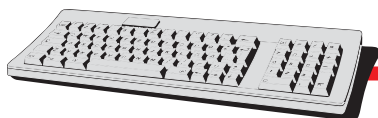
Die Dialog-Technologie bringt viele Vorteile mit den Modulen für den Wirtschaftsförderer – zeitsparend erledigt das DialogSystem die Arbeit und liefert Ihnen die Ergebnisse:

Firmen betreuen, Umfragen versenden und auswerten, potenzielle Investoren per Mausklick ansprechen.

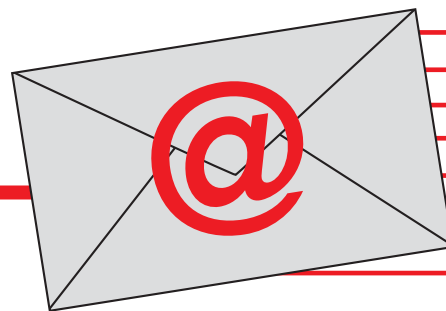
Aber auch für die Unternehmen in der Region bietet das DialogSystem eine zukunftsweisende Internet-Technologie, die man bislang in dieser Form nicht kannte.

## So erleichtert das DialogSystem die Arbeit:

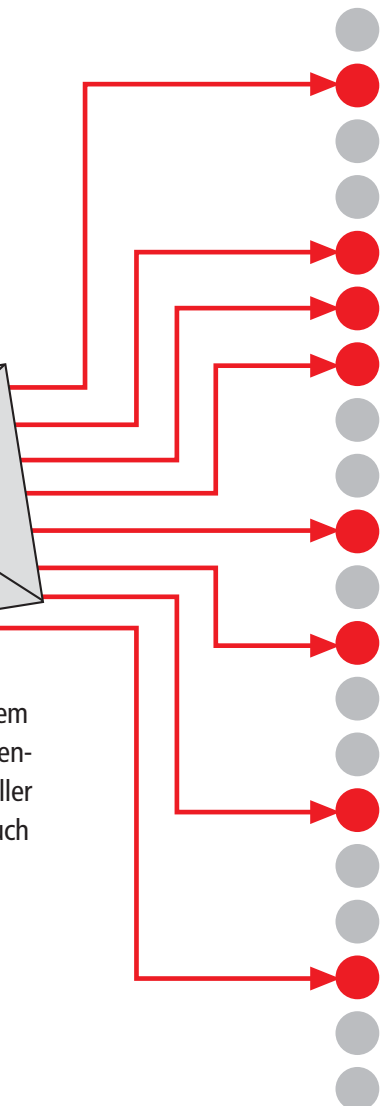
### Ein Mausklick genügt und Nachrichten werden automatisch versendet!



Firmen / Bürger stellen ihre Anfragen bzw. ihr Angebot ins Wirtschaftsportal.  
Der Wirtschaftsförderer stellt seine Infos oder Umfragen ins Wirtschaftsportal.



Ein Mausklick und das DialogSystem selektiert und versendet zielgruppen-genau die E-Mails an die Firmen aller ausgewählten Branchen – oder auch an alle eingetragenen Firmen.



# Dialog-Wirtschaftsportal für die Wirtschaftsförderung

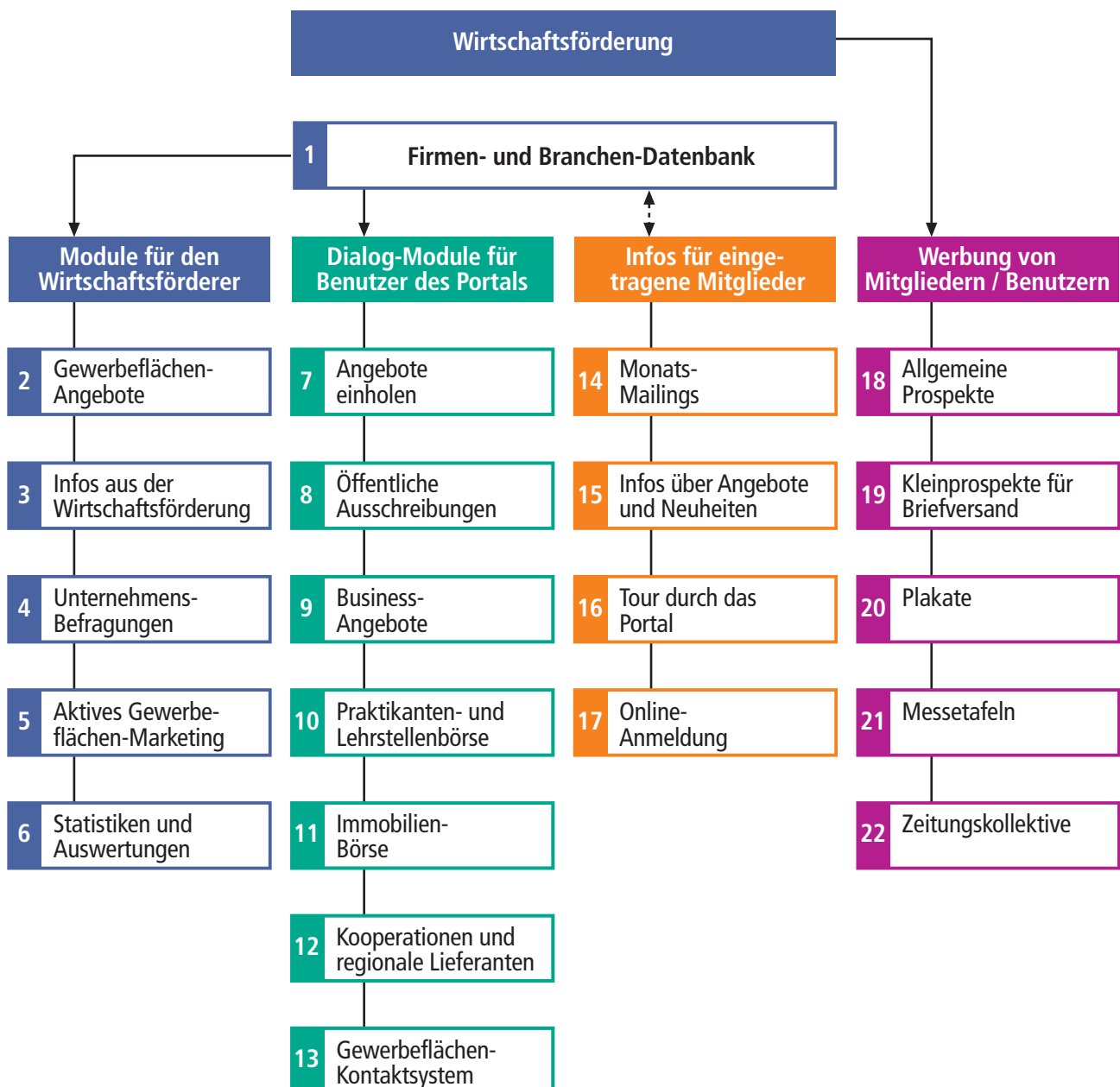
Modernes Marketing für Landkreise und Wirtschaftsregionen kann nur erfolgreich sein, wenn für die Wirtschaftsförderung ein vernetztes Online-System zur Verfügung steht, das sowohl Vorteile für die Unternehmen vor Ort wie auch für Investoren außerhalb der Region bringt.

Mit dem neuen Dialog-Wirtschaftsportal ist die Wirtschaftsförderung schnell und schlagkräftig und damit im Wettbewerb der Standorte erfolgreich!

Das Dialog-Wirtschaftsportal versetzt Sie erstmals in die Lage, mit minimalem Aufwand Firmenkontakte zu intensivieren oder neu aufzubauen. Die ansässigen Firmen können mit den „Modulen für den Wirtschaftsförderer“ optimal betreut sowie neue Investoren quasi „per Knopfdruck“ angesprochen werden.

Die „Dialog-Module für Benutzer dienen Ihren heimischen Unternehmen und Bürgern. Die Wirtschaftskraft wird in der Region gehalten: Mehr Kommunikation, bessere Kontakte untereinander, mehr Transparenz sowie Aufträge kann das Dialog-Wirtschaftsportal selbstständig generieren - Ihr Zeitaufwand ist gleich „Null“!

## Das Online-System im Überblick



# Die Module und Ihr Nutzen

1

## Firmen- und Branchendatenbank

Die Firmen- und Branchendatenbank ist das Herzstück des Wirtschaftsportals und garantiert ein funktionierendes Dialogsystem. Die wichtigsten Firmen des Landkreises/der Wirtschaftsregion sind eingetragen.

Adressen werden von der Wirtschaftsförderung zur Verfügung gestellt oder von uns recherchiert und komplett eingepflegt. Nach einer Probezeit entscheidet jedes Unternehmen, ob es als Mitglied im Portal bleiben möchte (ab 5,00 Euro mtl.).

**Die Wirtschaftsförderung hat zum Start ein Potenzial je nach Gebietsgröße von ca. 600 - 4.000 aktuellen Firmenadressen und -daten!**

## Module für den Wirtschaftsförderer

2

## Gewerbeflächen-Angebote

Die Firmen in der Region wissen oft nicht, was die einzelnen Städte und Gemeinden an Gewerbeflächen anbieten können. Mit diesem Modul kann der Wirtschaftsförderer seinen Firmen regelmäßig aktuelle Grundstücke anbieten bzw. die freien Flächen der Kommunen mitteilen. Jeder Unternehmer kann sofort einen Standort-Check durchführen. Bewertungs-Schnittmengen sind die Übereinstimmungen zwischen Firmenanforderungen und jeweiligem Standortangebot. Auswertungen können vom Unternehmer ausgedruckt werden.

**Wer etwas anbietet, schafft Nachfrage, verkauft mehr und hält die Unternehmen in der Region!**

3

## Infos aus der Wirtschaftsförderung

Die optimale Plattform, um die Firmen im Landkreis zu betreuen!

Versenden Sie Infos an Ihre Unternehmen: Neue Verordnungen, mögliche Förderungen, Einladungen für Veranstaltungen oder allgemeine Infos aus der Wirtschaftsförderung.

**Damit werden die ansässigen Firmen umfassend betreut!**

4

## Unternehmens-Befragungen

Oft beklagen Unternehmer, dass sich die Wirtschaftsförderung zu wenig um die Belange der Firmen kümmert.

Mit dem Modul Unternehmens-Befragungen können Sie jederzeit eine Umfrage starten, z.B. über die Zufriedenheit der Straßenanbindung, Parkplatz-Situationen, Beschilderungen, Planung neuer Gewerbeflächen etc.

**Die Unternehmen können sich äußern und werden in Entscheidungsprozesse eingebunden.**

5

## Aktives Gewerbeflächen-Marketing

Als Wirtschaftsförderer beobachten Sie Entwicklungen und Firmen in angrenzenden Regionen, aber auch interessante Firmen, die überregional investieren. Sie sehen z.B. auf Dienstreisen Betriebe, die räumlich eingeeengt sind und nicht mehr expandieren können.

Senden Sie diesen Firmen ein E-Mail mit Standort-Angeboten Ihres Landkreises. Sie treffen damit auch Entscheider, die sich mit einer Umsiedlung beschäftigen. Der Vorteil: Die Interessenten können sofort einen Standort-Check machen und sich passende Kommunen (ausschließlich Ihr Kreis!) auswerten lassen.

Als Schnittmenge gilt die Anforderung der Firma und das jeweilige Standortangebot.

**Dieses Modul versetzt den Wirtschaftsförderer erstmals in die Lage, ohne Aufwand den „Markt der interessierten Firmen“ systematisch zu bearbeiten, gleichzeitig als Standort im Gespräch zu bleiben und an Profil zu gewinnen.**

6

## Statistiken und Auswertungen

Mit Login und Passwort hat die Wirtschaftsförderung Zugriff auf alle ausgewerteten Daten.

7

### Angebote anfordern

Jeder Bürger und jedes Unternehmen kann mit diesem Tool ein Angebot einholen. Die Anfrage wird in eine vorgegebene Maske eingetragen. Unser DialogSystem vermittelt diese Anfragen per E-Mail an die entsprechenden Firmen. Z.B. erhalten die Anfrage nach einer Bad-Renovierung Fliesenleger und Sanitär-Betriebe, Drucksachen-Anfragen werden an Druckereien gesendet. Automatisiert und ohne Zeitaufwand!

**Ein großer regionaler Markt, den Sie für Ihre Firmen aktivieren!**

8

### Öffentliche Ausschreibungen

Das Wirtschaftsportal von Schmidt Dialog-Marketing stellt den Firmen in Ihrem Landkreis die öffentlichen Ausschreibungen zur Verfügung und zwar aus Ihrem und allen angrenzenden Landkreisen. Nur in unserem Dialog-Wirtschaftsportal! Die Ausschreibungen werden branchenspezifisch selektiert und sofort per E-Mail an die jeweiligen Firmen weitergeleitet! So erhält z.B. ein Elektrobetrieb nur die Ausschreibungen für die Elektrobranche.

**Damit bieten Sie Ihren Betrieben einen einmaligen Service!**

9

### Business-Angebote

Vielleicht das interessanteste Tool für Unternehmen. Hier können spezielle Produkte, Leistungen oder Aktionen eingepflegt und an ausgewählte Branchen versendet werden. Aber auch Angebote für freie Kapazitäten oder Überkapazitäten können ohne Aufwand an entsprechende Betriebe versendet werden. Ist z.B. bei einer Dreherei eine Maschine nicht ausgelastet, so kann diese freie Kapazität sofort allen Metallverarbeitern der Region für Lohnarbeiten angeboten werden!

**Das stärkt die Partnerschaft der Betriebe untereinander und macht regionale Märkte transparent!**

10

### Lehrstellen- und Praktikantenbörse

Schüler und Studenten haben die Möglichkeit, ihre Kurzbewerbung ins Netz zu stellen. Auf einer speziellen Seite können die Unternehmer die Bewerbungen einsehen und Kontakt aufnehmen.

Besonders interessant auch für studentische Praktika! Die Akademiker bleiben in der Region!

**Damit stellt die Wirtschaftsförderung den Jugendlichen ein zusätzliches, modernes Medium zur Verfügung, um sich bei Unternehmen zu bewerben!**

11

### Immobilien-Börse

Ob Wirtschaftsförderung, Liegenschaftsamt, Makler, Bürger oder Bürgermeister - mit diesem Tool können Immobilien angeboten werden: jedes Angebot mit Bild, Beschreibungstext und Kontaktadresse.

Einmalige Funktion des DialogSystems: ein Makler kann z.B. Immobilien (Lagerhalle) gezielt geeigneten Branchen anbieten: automatischer, branchenspezifischer E-Mail-Versand.

**Der Immobilienmarkt, besonders für betriebliche Anlagen, wird transparent!**

12

### Kooperationen und regionale Lieferanten

Viele Firmen beziehen Produkte, die über hunderte von Kilometern angeliefert werden. Sie wissen oft nicht, dass es vor Ort einen zuverlässigen Lieferanten gibt. Als Wirtschaftsförderer können Sie mit diesem Modul dem regionalen Markt neue Impulse geben - Firmen erhalten die Chance, sich zu finden.

**Das DialogSystem vermittelt automatisch die Anfragen per E-Mail an die gewünschten Firmen!**

13

### Gewerbeflächen-Kontaktsystem

Investoren finden den Landkreis und können sich den idealen Standort auswerten lassen: Dazu wird jede Kommune in eine Datenbank eingepflegt, die Interessenten weltweit zur Verfügung steht. Der Unternehmer gibt seine Anforderungen ein, unsere Datenbank selektiert automatisch passende Standorte aus. Das DialogSystem schafft zusätzliche Vorteile: Ausdruck von Standort-Checks, Verlinkung auf die kommunalen Homepages, Vermittlung der Anfrage mit Protokoll an die Wirtschaftsförderung und an die Bürgermeister der Kommunen.

**Moderne Tools, die 24 Stunden für Sie arbeiten, ohne dass Sie Zeit oder Personal aufwenden müssen.**

## Infos und Praxis-Beispiele für eingetragene Mitglieder

### 14 Monats-Mailing

Schmidt Dialog-Marketing stellt dem Wirtschaftsförderer das Dialog-Wirtschaftsportal zur Verfügung und sorgt auch dafür, dass die teilnehmenden Firmen die Möglichkeit des Portals erkennen und für ihre tägliche Arbeit nutzen. Wir versenden jeden Monat 2 Beispiele aus der Praxis, wie das Wirtschaftsportal genutzt werden kann. So klären wir permanent auf und das Portal bleibt in Erinnerung!

### 15 Infos über Angebote und Neuheiten

Neuentwicklungen, neue Tools oder Infos über Anwendungen werden an die Teilnehmer per E-Mail versendet.

### 16 Tour durch das Portal

Ein Informations-Modul für alle „Anfänger“. In 10 Schritten führt diese Seite Schritt für Schritt durch das „neue“ Portal, erklärt alle Möglichkeiten für Anwender und zeigt den Nutzen auf.

### 17 Online-Anmeldung

Wenn sich ein Unternehmer für das Dialog-Wirtschaftsportal interessiert, kann er sich online anmelden. Entsprechende Formulare sind als PDF hinterlegt.

## Werbung von Mitgliedern / Benutzern

### 18 Allgemeine Prospekte

Der Kleinprospekt informiert die Zielgruppe (Bürger, Bürgerinnen, Jugendliche) über die Möglichkeiten, das Portal zu nutzen. Wir stellen Ihnen die Druckvorlagen zur Verfügung, Druck durch eine örtliche Druckerei. Verteilung der Prospekte: Auslage bei Banken/Sparkassen, Beilage in Amtsblättern, Auslage in Verwaltungen mit Publikumsverkehr, Bauämter, Schulen, Beilage in der Tageszeitung etc.

### 19 Kleinprospekte für Briefversand an die Unternehmer in der Region

In der Regel informiert der Landrat seine ansässigen Unternehmen zum Start über die Vorteile des neuen Dialog-Wirtschaftsportals. Der Kleinprospekt im DIN-lang Format vermittelt die nötigen Infos und zeigt den Unternehmen, mit welchen Modulen sie ihr regionales Business und die Kommunikation untereinander intensivieren können.

### 20 Plakate

Mit Plakaten kann gezielt überall dort geworben werden, wo der Bürger angesprochen wird: In den kommunalen Verwaltungen, in Ämtern, in Schulen, Banken und Sparkassen.

### 21 Messetafeln

Messen sind geeignete Veranstaltungen, um alle Zielgruppen anzusprechen. Unsere Messetafeln sind so konzipiert, dass kein Personaleinsatz notwendig ist! Das System: 3 Tafeln aus stoßfestem, leichtem Material (Forex 16 mm) Format 80 x 200 cm, werden von Bauhof-Mitarbeitern in Zickzack-Form aufgestellt und mit Klammern verbunden. Plexihalter für Prospekte. Eine günstige Werbemöglichkeit mit großer Wirkung!

### 22 Zeitungs-Kollektive

Die wirkungsvollste Werbung. Erreicht alle Zielgruppen und kostet der Wirtschaftsförderung keinen Euro! Die örtliche Tageszeitung berichtet auf 2 bzw. 3 Seiten über das neue Dialog-Wirtschaftsportal und seine Möglichkeiten. Landrat und Wirtschaftsförderer stellen den Nutzen für Region und Wirtschaft vor. Finanziert wird das Kollektiv durch Zeitungsinserate, die von der jeweiligen Tageszeitung akquiriert werden. Wir liefern Textbausteine und entsprechendes Bildmaterial.

# Installation und Einführung

## **Datentechnische Voraussetzungen**

Das Dialog-Wirtschaftsportal ist zu jedem Datenbanksystem in Ihrer Verwaltung kompatibel. Das Portal wird als zusätzlicher Button auf Ihrer Homepage installiert und kann damit bereits ans Netz gehen. Einzelheiten besprechen wir gerne mit den EDV-Spezialisten Ihrer Verwaltung.

## **Start**

Das Portal wird zum Start mit allen wichtigen Firmenadressen befüllt. Wenn Sie zusammen mit dem Landrat durch einen Mausklick die Freischaltung starten, kann das DialogSystem sofort mit der Verteilung von Informationen und Ausschreibungen unter den meist 600 – 4.000 Teilnehmern aktiv werden. Das Dialog-Wirtschaftsportal steht von der ersten Sekunde an der Wirtschaftsförderung, der gesamten Wirtschaft und den Bürgern zur Verfügung.

## **Testzeit**

Nach einer kostenlosen Testzeit von 6 Monaten und weiteren 6 Monaten mit ermäßigtem Beitrag können die Unternehmen entscheiden, ob Sie das Dialog-Wirtschaftsportal weiterhin gegen eine geringe Gebühr (ab 5,00 Euro monatlich zzgl. MwSt.) nutzen möchten.

## **Kosten**

Das Dialog-Wirtschaftsportal ist im Rahmen des Leader+ Programmes durch die EU förderfähig. Weitere Infos erfahren Sie in unseren kostenlosen Praxis-Seminaren, die wir individuell für Wirtschaftsförderer und EDV-Spezialisten der Verwaltungen anbieten.

Der Preis des Dialog-Wirtschaftsportals richtet sich nach den Modulen und Werbemaßnahmen, die Sie ordern. Wir unterbreiten Ihnen gerne ein individuelles Angebot, ausgearbeitet nach Ihrem Anforderungskatalog.

## **Beratung und Präsentation**

Schmidt DialogMarketing berät Sie umfassend. In Landkreisen und Kreisfreien Städten arbeiten Wirtschaftsförderer erfolgreich und störungsfrei mit unserem System.

Zur Entscheidungsfindung präsentieren wir unser Dialog-Wirtschaftsportal gerne vor einem Gremium in Ihrem Amt.

**Sprechen Sie mit uns über erfolgreiches Standort-Marketing!**

## **SCHMIDT DIALOG MARKETING**

Schmidt Dialog Marketing GbR · Bäumenheimer Straße 9 · 86690 Mertingen  
Fon 09078 9686-0 · Fax 09078 9686-299 · ISDN 09078 9689-65  
E-Mail: info@schmidt-dm.de